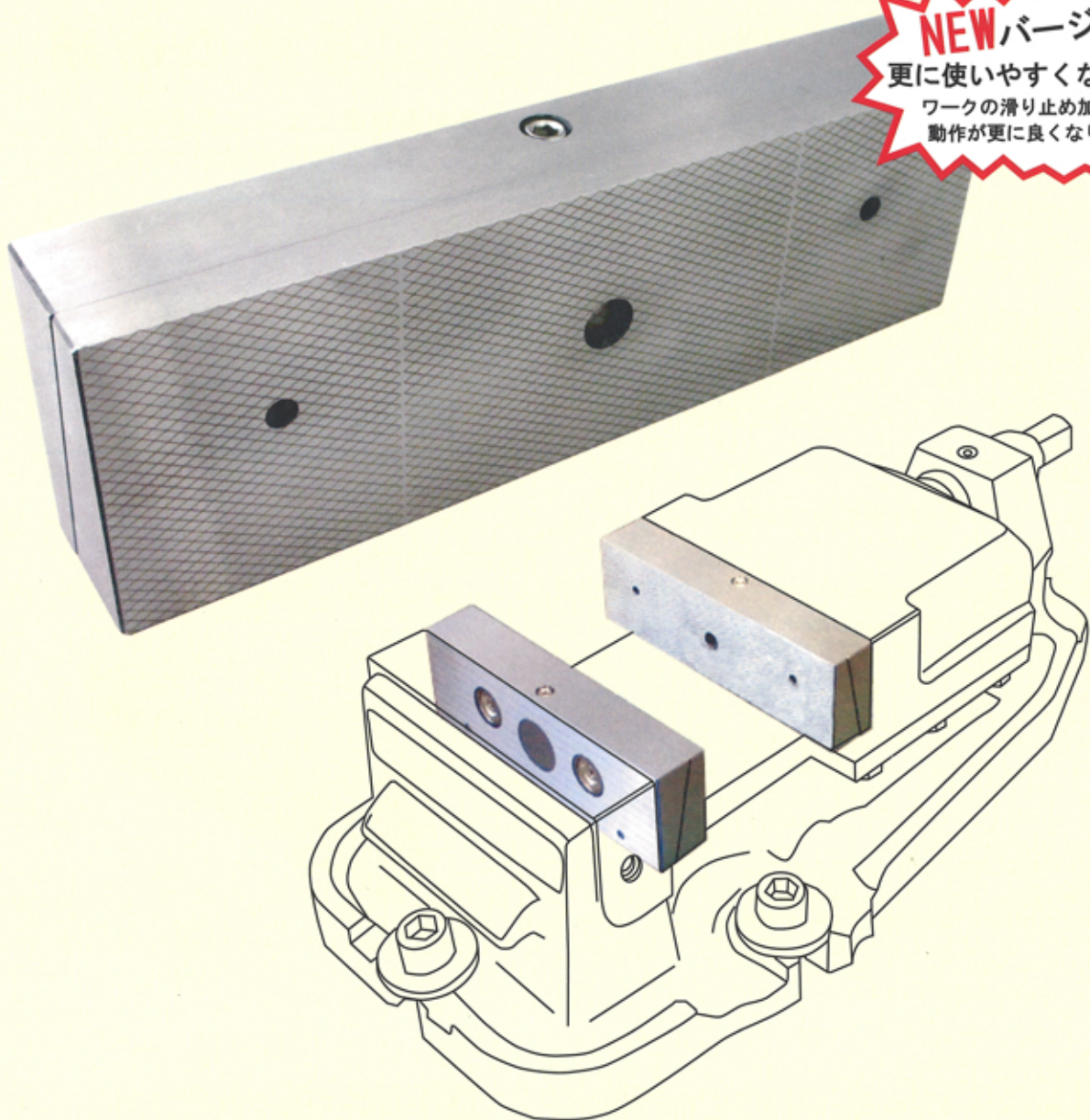




新しいクランプ方法！！

一瞬で水平にクランプ出来て
ワークのビビリがなくなる！

魔法の口金

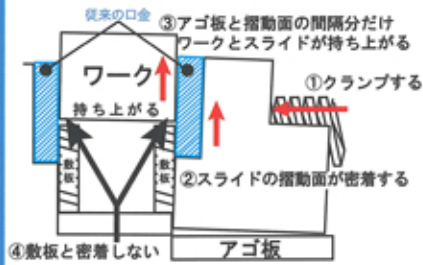


NEWバージョン
更に使いやすくなりました！
ワークの滑り止め加工を追加！
動作が更に良くなりました！

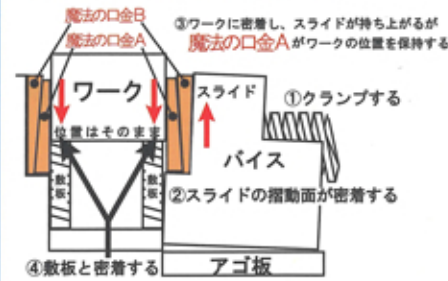
有限会社 伊藤製作所

MAGIC DEVICE 事業部
マジック デバイス

従来の口金付きバイス



魔法の口金付きバイス



魔法の口金の効果

クランプ時間の短縮

ワークを手で押えて、バイスを締めるだけで、新人でも正確な加工物のクランプが出来ます。

切削時間の短縮

加工物の底面を密着→バイスと一体化により切削時のビビリが激減します。切削条件向上・時間短縮によりコストダウンに繋がります。

加工精度UP・信頼度UP

固定精度、水平精度を向上させました。加工精度と信頼の向上になります。

工具費の削減

工具寿命延長により工具費節減及び、工具交換回数が減少します。

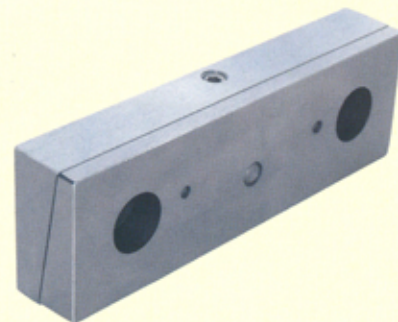
標準タイプ サイズラインナップ

高さ	幅	高さ	幅	高さ	幅	高さ	幅
40 mm	125 mm	50 mm	125 mm	55 mm	150 mm	60 mm	160 mm
45 mm	125 mm	50 mm	150 mm	55 mm	160 mm	60 mm	175 mm
45 mm	150 mm	50 mm	175 mm	55 mm	175 mm	60 mm	200 mm
45 mm	160 mm			55 mm	200 mm	65 mm	200 mm
						70 mm	200 mm

<注文例>

品番	個数
MK 40-125-M	

ボルト取付タイプ



※ バイスメーカー名、型番、口金のサイズ、ボルトの位置サイズ等打ち合わせが必要となります

有限会社 伊藤製作所
MAGIC DEVICE 事業部
マジック デバイス

〒485-0802 愛知県小牧市大字大草 5375 番地の1
TEL (0568) 78-1483 FAX (0568) 78-1472
E-mail: itoss@itoss.co.jp http://itoss.co.jp



安全に関するご注意点

(使い方を誤ると事故やケガに至る危険があります)

- 魔法の口金を使用する場合は、必ずワークの底面がバイスの一点でも接するか、ライナー(パラレルブロック)等を敷いて御使用下さい。
- 油性切削液をご使用の場合は、メーカーに御相談下さい。
- ワークのクランプは、口金がワークに接するまではしっかりと締めて下さい。接してからは、速く締めても構いません。
- ボルトタイプ取付けの際、型式によりブロックの加工が必要な場合もございますのでお問い合わせください。
- 加工物は本製品の幅中央部で固定して下さい。
- クランプ後、加工物と敷板が密着していない場合はもう一度、締め直して下さい。
- ワークによってはクランプ後、ワーク上面をソフトハンマー等で軽く叩くと密着します。
- 従来付いている口金の高さを超えた口金を使用すると危険です。
- 改良により予告なく仕様・表記を変更することがございますので予めご了承ください。